

UN-Agenda 2030 mit ihren 17 Zielen für nachhaltige Entwicklung

Der Verein für Sozialpsychiatrie setzt das Ziel Nummer 15 „Leben an Land“ um. In dem folgenden Beitrag dreht sich alles um das Thema „Wildbienen“.



VEREIN FÜR
SOZIALPSYCHIATRIE
gem. e.V.



Saarlouis



ZIELE



FÜR NACHHALTIGE
ENTWICKLUNG

Ziel 15: Landökosysteme schützen, wiederherstellen und ihre nachhaltige Nutzung fördern, Wälder nachhaltig bewirtschaften, Wüstenbildung bekämpfen, Bodendegradation beenden und umkehren und dem Verlust der biologischen Vielfalt ein Ende setzen.

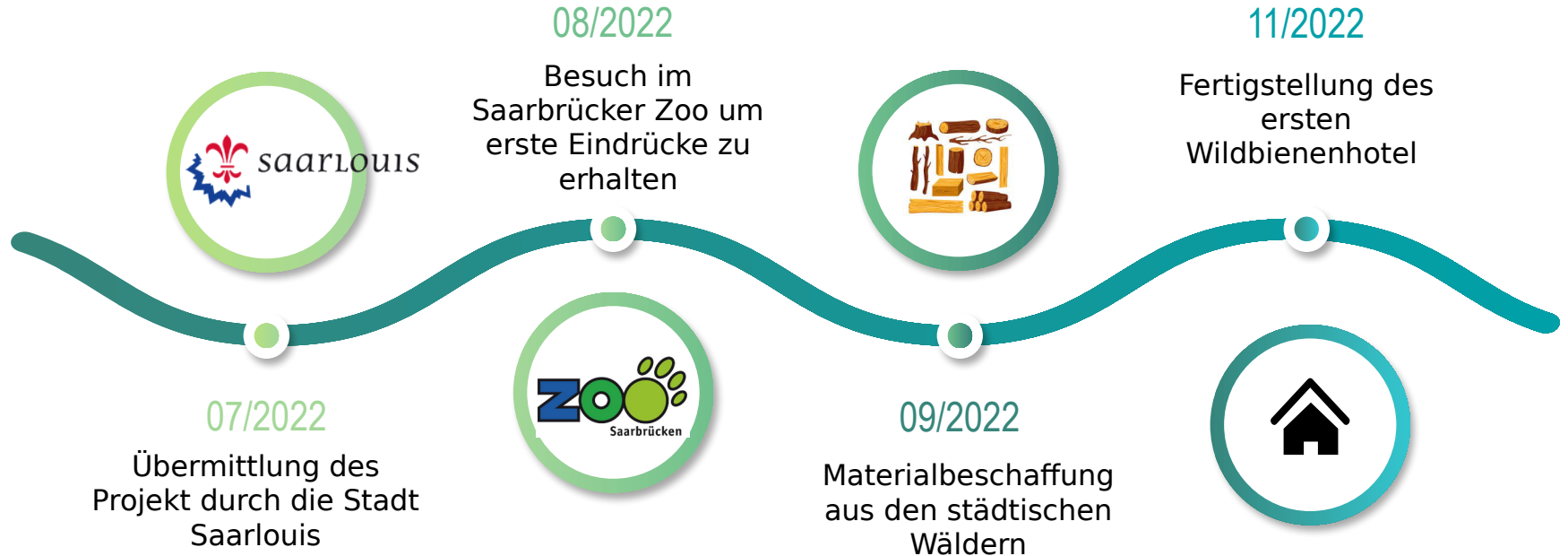
Nachhaltigkeitsprojekt „Wildbienenhotel“

Projektarbeit des Verein für
Sozialpsychiatrie-Saarlouis in
Kooperation mit der Stadt
Saarlouis



VEREIN FÜR
SOZIALPSYCHIATRIE
gem. e.V.

- Timeline zum Projekt „Wildbienenhotel“ -



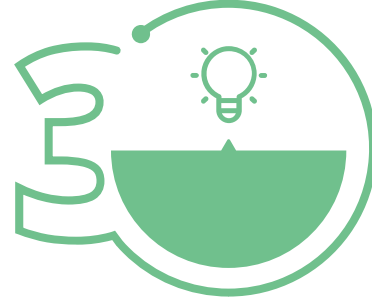
- Projektskizze in vier Phasen -



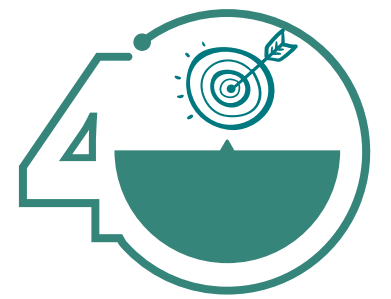
Orientierungsphase
Erstellung einer
Projektskizze +
päd. Konzept



Forming
Erstes
zusammentreffen
aller Akteure



Storming
Ziele festlegen,
Arbeitsgruppen
bilden,



Performing
Ausführung in
Teilschritten bis hin
zur Fertigstellung

- Historische Meilensteine in der Geschichte des Honig -

Die ersten Haltungen von Bienenvölker zur Honiggewinnung wird dem 7. Jahrhundert v. Chr. zugeschrieben. In dieser Zeit galt Honig als „Speise der Götter“

Honig diente nicht ausschließlich als Lebensmittel, sondern diente als Köder für die Bärenjagd

Gefundene Höhlenmalerei sind über 9000 Jahre alt, diese zeigen Honigjäger bei der Gewinnung dieses Nahrungsmittel



Honig erlebt gerade eine Rendezvous, da die Herstellung von heilenden Naturprodukten mehr in den Fokus rücken

Wachsendes Bewusstsein für das Abhängigkeitsverhältnis zwischen Bienen und Blüten. Die Biene leistet wichtige Bestäubungsarbeit in unserem Ökosystem.

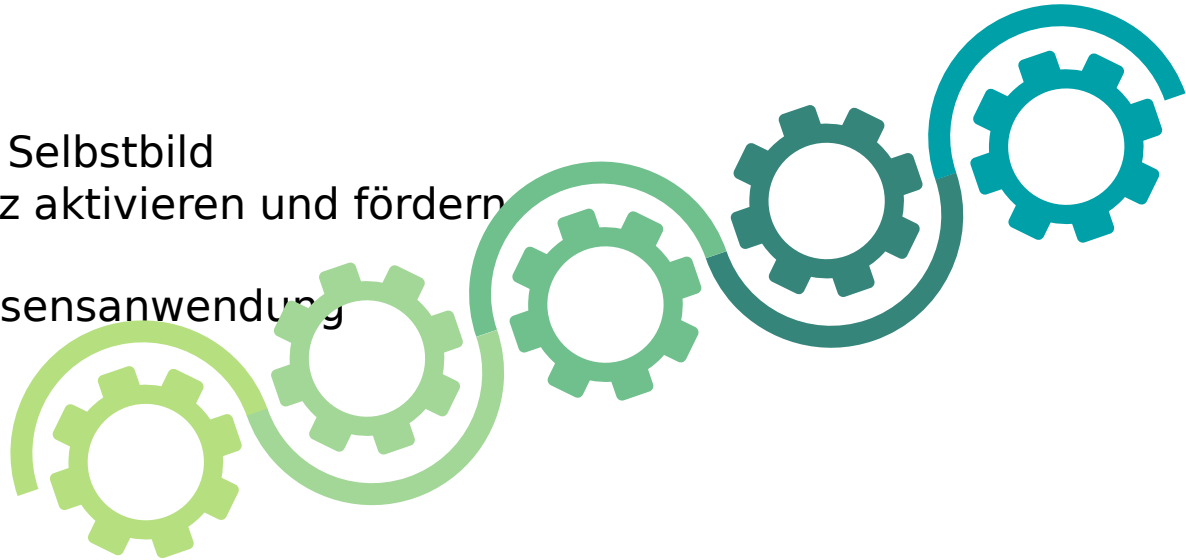
Im Mittelalter wurde Honig zu medizinischen Zwecken, der sogenannte Sauerhonig konnte bei diversen Krankheiten verabreicht werden

- Pädagogisches Konzept -

Maxime nach Hurrelmann: Die Person als Schnittmenge zwischen Anlage und Umwelt, innere und äußere Realität erkennen und verstehen, identitätsstiftende Tätigkeit, verantwortliche Übernahme und Akzeptanz sozialer Rollen, personenzentrierter Ansatz nach Carl Rogers und Tausch und Tausch „*Jeder Mensch ist konstruktiv*“

Ziele:

- Arbeiten an einem positiven Selbstbild
- Selbstaktualisierungstendenz aktivieren und fördern
- Wertschätzung erfahren
- Ausbau von Lernen- und Wissensanwendung



- Was kann die Gesellschaft unternehmen, um dem Bienensterben entgegenzuwirken? -

Jeder Haushalt kann etwas gegen die Verdrängung der Wildbienen unternehmen. Kleine Rasenfläche ungemäht lassen, oder das anpflanzen von heimischen Wildpflanzen. Dies ist selbst auf einem Balkon möglich und sorgt bereits für dringend benötigte Nahrung. Lebensräume der Bienen durch Schaffung von Nistmöglichkeiten erweitern. Hierbei ist die korrekte Informationsbeschaffung von äußerster Wichtigkeit, Ansprechpartner wie [NABU](#) informieren vollumfänglich.

